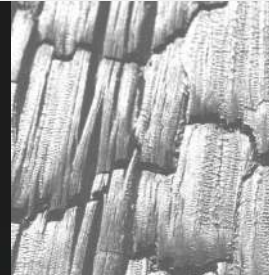


B  
C

# VIADRUS GARDE G42 ECO M



Váš prodejce:



## VIADRUS

VIADRUS a.s.  
Bezručova 300 | 735 81 Bohumín  
infolinka: 596 088 888  
fax: 596 082 822  
mail: info@viadrus.cz  
► [www.viadrus.cz](http://www.viadrus.cz)

NÍZKOEMISNÍ LITINOVÝ PLYNOVÝ KOTEL | VOLITELNÝ EXTERNÍ ZÁSObNÍK TEPLÉ VODY

## VIADRUS

Teplo pro váš domov  
od roku 1888

Změny parametrů, vzhledu a tiskové chyby vyhrazeny.

# VIADRUS Garde G42 ECO M

## Nízkoemisní litinový plynový kotel pro topení a ohřev teplé užitkové vody

Kotle řady Garde G42 ECO M jsou nízkoemisní litinové kotle vybavené atmosférickým hořákem určené pro teplovodní topné systémy s nuceným oběhem. Elektrické zapojení je připraveno pro připojení externího nepřímotopného ohřivače s přednostním ohřevem teplé vody, například designově sladěného typu VIADRUS OV 100 L (design 2017). Originální konstrukce litinového kotlového tělesa omezuje vznik kondenzace při nízkoteplotním provozu. Otopnou vodu není nutno udržovat na teplotě nad 50 °C, neboť při teplotách vratné vody kolem 30 °C nedochází v tomto kotli k poškozování nízkoteplotní korozí.

Kotel lze osadit odtahovým spalínovým ventilátorem OSV, což umožňuje instalaci i v místech bez možnosti napojení na komín.

Výkon (dle počtu článků):  
8–30 kW



### Přednosti:

- vysoká účinnost až 93,5 %
- jednoduchá náhrada za staré atmosférické kotle bez nutnosti stavebních úprav v kotelně
- vysoká provozní spolehlivost bez výskytu kondenzátu
- dlouhá životnost v důsledku vysoce jakostní speciální šedé litiny s lamelárním grafitem
- designově sladěný bojler OV 100 L pro přednostní ohřev vody
- jednoduché ovládání a snadná údržba
- modulovaný pracovní režim kotle
- ekologický provoz, nízký obsah škodlivin ve spalínách
- spolehlivost regulačních a zabezpečovacích prvků
- pojistka zpětného toku spalín
- vysoký spalovací prostor pro čisté vyhoření plamene

## Základní technické údaje

Počet článků	ks	2	3	4	5
Třída energetické účinnosti	•	C			
Sezónní energetická účinnost vytápění	%	91	92	91	91
Tepelný výkon kotle	kW	8	12-16	16-21	21-30
Jmenovitý tepelný výkon nejnižší	kW	-	12	16	21
Kategorie plynového zařízení	•	I <sub>2H</sub>			
Provedení kotle	•	B <sub>11BS</sub> , B <sub>52</sub>			
Třída NO <sub>x</sub>	•	5			
Průtok plynu při nejmenším / největším tepelném výkonu	m <sup>3</sup> /h	- / 0,94	1,37 / 1,95	1,72 / 2,41	2,41 / 3,45
Účinnost (nejmenší / největší tepelný výkon)	%	až 93,5 / až 92,0			
Průměrná teplota spalín v režimu ohřevu vody	°C	103			
Rozměry kotle - hloubka (bez HPT) × výška	mm	586 × 957			
Rozměry kotle - šířka B	mm	335	420	505	590
Hmotnost kotle	kg	75	100	122	146
Komínový tah	Pa	> 2,5			
Průměr kouřového hrdla (D)	mm	80	110	130	160
Přípojky topné a vratné vody	•	G 1"			
Přípojka plynu	•	G 1/2"			
Počet trysek	ks	1	2	3	4
Maximální provozní / zkušební přetlak vody	bar	4 / 8			
Doporučená provozní teplota topné vody	°C	45–85			
Min. teplota vratné vody při dodržení nejnižší teploty topné vody	°C	25			
Objem vodního prostoru	l	7,0	9,2	11,4	13,6
Připojovací napětí	•	1/N/PE 230 V AC 50 Hz TN-S			
Elektrický příkon	W	10			
Elektrické krytí	•	IP 40			
Hladina hluku	dB	≤ 65 db (A)			